

# 2019학년도 대진대학교 과학영재교육원 과학영재 모집요강

2019 Daejin University Science Academy For The Gifted



# 01 모집분야 및 모집인원

## 가. 초등심화과정 및 중등심화과정

구분	초등심화과정		중등심화과정					합계
	스마트 사이언스	계	사이매쓰	네이처 사이언스	테라피코 사이언스	라이프 사이언스	계	
인원	40명	40명	15명	15명	15명	15명	60명	100명

## 나. 중등사사과정

구분	중등사사과정				합계
	데이터매쓰	컨버전스 사이언스	D.I.Y. 사이언스	바이오 사이언스	
인원	12명 내외	12명 내외	12명 내외	12명 내외	48명 내외

※ 모집정원의 10% 이상 사회통합대상자를 선발합니다. (성적이 일정 수준에 미치지 못한다고 판단되는 경우, 선발하지 않습니다.)

※ 초등심화과정은 통합선발 후, 20명씩 2개 반을 편성하여 동일 프로그램으로 운영합니다.

※ 중등사사과정은 전공별 선발 후, 5~6명이 연구주제별 조를 편성하여 운영합니다.

# 02 교육과정 및 교육내용

교육과정		교육 내용	
초등 심화	스마트 사이언스	수학 · 과학 교육내용을 기반으로 호기심, 열정, 상상력, 도전력 등의 향상을 위한 체험 · 탐구 중심의 융합교육과정	
중등 심화	사이매쓰	수학적 창의성 신장을 위한 체험수학 프로그램을 중심으로, 과학 · 기술 · 공학 · 예술에 활용되는 수학적 사고력을 기르는 융합교육과정	
	네이처 사이언스	자연계에서 관찰되는 자연현상을 인식하고 이해할 수 있도록 개념적인 교수학습을 진행하고, 합법칙성을 탐구하는 논리력 향상 교육과정	
	테라피코 사이언스	변화의 세계를 전자의 이동으로 이해하는 과정으로 산화-환원과 같은 화학반응에서 반도체로 이루어진 소재까지 과학 및 공학의 융합적 사고를 키우는 교육과정	
	라이프 사이언스	동물, 식물, 미생물 등 생명체에서 일어나는 다양한 생명현상을 최첨단 실험기법으로 이해하고, 이를 타 학문영역과의 융합에 적절히 대처할 수 있는 탐구중심의 융합교육과정	
중등 사사	데이터매쓰	4차 산업혁명을 이해하는 빅데이터, 인공지능, 머신러닝 등을 배우고 이를 이용하여 실생활에서 데이터 관련 문제를 수학적으로 해결할 수 있는 창의 · 융합적 사고력을 키우는 교육과정	- 초등 및 중등 심화과정에서 학습한 다양한 지식을 바탕으로 지도교수와 함께 하나의 연구테마로 1년간 실험을 진행하면서 연구결과를 도출 - 연구결과는 과학자들의 논문형태로 작성하고, 발표를 통해 연구를 종결하는 교육과정
	컨버전스 사이언스	자연현상을 관찰하기 위한 합법칙적 개념을 학습하고, 공학 및 과학 기술로의 응용 및 융 · 복합 능력을 배양하는 교육과정	
	D.I.Y. 사이언스	자연에서 발견되는 화학변화를 자신의 생각과 재료로 실험을 디자인하고 수행하는 융합교육과정 ※ D.I.Y. : Do It Yourself	
	바이오 사이언스	생물(동물, 식물, 미생물)들의 생명활동 원리를 유전공학 기술로 규명하고 나아가 환경생태계 변화를 과학적으로 평가 · 분석하는 융 · 복합 기반의 기초 실험 능력을 키우는 교육과정	

## 03 전형일정

구 분	일 시	장 소	유의사항
인터넷 지원서 접수	2018.09.10 (월) 10:00 ~ 09.18 (화) 16:00	<a href="http://gifted.daejin.ac.kr">http://gifted.daejin.ac.kr</a> or <a href="http://daejin.gidea.co.kr">http://daejin.gidea.co.kr</a>	전형료 결제 (계좌 이체)
교사추천서 입력	2018.09.10 (월) 10:00 ~ 09.18 (화) 16:00	<a href="http://gifted.daejin.ac.kr">http://gifted.daejin.ac.kr</a> or <a href="http://daejin.gidea.co.kr">http://daejin.gidea.co.kr</a>	인터넷 지원서 접수 후 입력 가능
서류제출	2018.09.10 (월) 10:00 ~ 09.19 (수) 16:00	본원 행정실	서류제출 방법 참조
교육관찰 및 심층면접 평가 실시	2018.10.20 (토) ~ 10.21 (일)	본원 해당 교사실 (장소 및 시간은 홈페이지 공지)	수험표 지참
최종 합격자 발표	2018.11.09 (금) 15:00	<a href="http://gifted.daejin.ac.kr">http://gifted.daejin.ac.kr</a> or <a href="http://daejin.gidea.co.kr">http://daejin.gidea.co.kr</a>	
합격자 등록 (입학동의 및 학업서약서 제출)	2018.11.12 (월) 10:00 ~ 11.15 (목) 17:00	본원 행정실	방문 또는 등기우편 제출

## 04 지원자격

### 가. 초등심화과정

- 1) 2018년 09월 현재 경기도 및 서울 소재 초등학교 5학년에 재학 중인 학생으로 **교육청 지정 영재학급**이나 **영재교육원, 대학부설 과학영재교육원** 1년 이상 수료(예정)자
- 2) 2018년 09월 현재 경기도 및 서울 소재 초등학교 5학년에 재학 중인 학생(학교별 5명 이내)

### 나. 중등심화과정

- 1) 2018년 09월 현재 경기도 및 서울 소재 초등학교 6학년, 중학교 1학년에 재학 중인 학생으로 **교육청 지정 영재학급**이나 **영재교육원, 대학부설 과학영재교육원** 1년 이상 수료(예정)자
- 2) 2018년 09월 현재 경기도 및 서울 소재 초등학교 6학년, 중학교 1학년에 재학 중인 학생(학교별 5명 이내)

### 다. 중등사사과정

- 1) 2018년 본원 중등심화과정(한국과학창의재단 영재반) 수료예정자
- 2) 2018년 09월 현재 경기도 및 서울 소재 중학교 1,2학년에 재학 중인 학생으로 **교육청 지정 영재학급**이나 **영재교육원, 타 대학 부설 과학영재교육원** 2년 이상 수료(예정)자

### 라. 지원자 주의사항

- 1) 합격 이후 경기도 및 서울 이외의 지역으로 전학 또는 입학하는 경우 입학이 취소되거나 학적이 상실되며, 영재학급 (또는 영재교육원) 수료 예정자가 수료하지 않았을 경우 입학 취소됩니다.
- 2) 타 대학 부설 과학영재교육원에 이중 지원할 수 없으며, 이중 지원하였을 경우 지원자격 상실 또는 입학이 취소됩니다. (**경기도 지역 학생 이중지원 금지대학 : 가천대, 경인교대, 동국대, 수원대, 아주대, 한국외대**)
- 3) 본 과학영재교육원 합격 후, 경기도교육청 영재교육기관에 지원할 수 없습니다.
- 4) **초등 및 중등 심화과정 일반지원학생의 경우 학교별 5명까지만** 입력이 가능하도록 전산시스템 상에서 자동 제한하고 있습니다.

## [사회통합대상자 지원 기준 및 제출서류]

- ◎ 국민기초생활수급권자 또는 그 자녀 : 국민기초생활보장수급자 증명서
- ◎ 차상위계층으로서 교육감이 정하는 사람 또는 그 자녀 (※ 경기도교육청 지정 사회통합대상자 지정 범위 참조)
  - [법정차상위계층]의 경우 : 차상위계층 증명서, 가족관계증명서 (본인)
  - [기준 중위소득 50% 이하, 건강보험료 적용 기준]의 경우 : 가족관계증명서 (본인), 건강보험증 사본 (최근 2년 이내 발행본), 보험료납부확인서 또는 영수증 (최근 3개월 이내 발행본), 주민등록등본
- ◎ 국가보훈대상자 또는 그 자녀 : 국가유공자(유족)확인원
- ◎ 순직공무원(군인, 경찰, 교원, 소방, 교정 등)의 자녀 : 가족관계증명서 (본인), 순직확인서
- ◎ 다문화가정의 자녀 : 귀화증명서 또는 외국인 등록증명서
- ◎ 북한이탈 주민 또는 그 자녀 : 북한이탈주민등록확인서 (자치단체장 또는 통일부장관 발급)
- ◎ 「도서·벽지 교육진흥법」 제 2조에 따른 도서·벽지에 거주하는 자(거주지 및 재학 학교 소재지가 모두 도서·벽지이어야 함) : 주민등록등본, 건강보험료 납부 증명서
- ◎ 행정구역상 읍·면 지역에 거주하는 자 (거주지 및 재학 학교 소재지가 모두 읍·면이어야 함) : 주민등록등본, 건강보험료 납부 증명서

※ 상기에 명시되어 있지 않은 사항은 본원 홈페이지 참조

## 05 전형료 : 85,000원 (모든 과정 동일)

※ 전형료 면제 : 사회통합대상자 중 국민기초생활수급권자, 차상위계층자

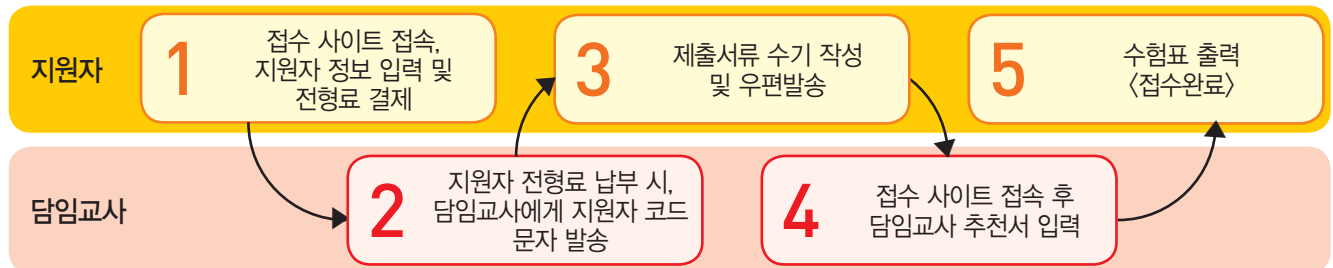
전형료	전형료 납부기간 및 방법
85,000원 (접수 수수료 포함)	2018.09.10 (월) 10:00 ~ 09.18 (화) 16:00 ※ 지원서 작성 후 결제 (계좌 이체)

※ 사회통합대상자로서 면제대상인 경우도 접수 수수료 5,500원은 본인이 부담합니다.

## 06 원서접수

가. 지원서 접수 기간 : 2018.09.10(월) 10:00 ~ 09.18(화) 16:00 (접수기간 내 24시간 온라인 접수 가능)

나. 지원서 접수 방법



※ 전형료 납입(확인), 수험표 출력 관련 문의는 (주)지아이(041-856-4898)로 문의하시기 바랍니다.

※ 전형료 결제 후 지원자가 입력한 담임교사의 연락처로 추천서 작성 안내문자가 발송됩니다.

### 다. 원서접수 유의사항

- 1) 전형료 결제(입금)후에는 원서의 수정 및 취소가 불가하므로 결제 이전에 입력한 내용을 반드시 확인하여야 하며, 제출서류는 반환되지 않습니다. 만약, 확인하지 않아서 생기는 불이익은 수험생 본인에게 책임이 있으므로 신중하게 작성하시기 바랍니다.
- 2) 지원자 및 보호자, 담임교사의 연락처는 전형기간 중 사용됨으로 정확하게 빠짐없이 기재하여야 합니다.
- 3) 추천서는 반드시 온라인으로 2018.09.18 (화) 16:00까지 입력하고 그 외의 서류는 양식을 다운로드하여 작성 후 등기우편 [2018.09.19(수) 일자 소인까지 인정]으로 제출하여 주시기 바랍니다.
- 4) 기한 내에 서류를 제출하지 않을 경우에는 전형대상에서 제외될 수 있습니다.

- 5) 지원서 및 제출서류가 미비하거나 기재사항이 허위로 확인되면 불합격 처리됩니다.  
 6) **전형료 결제기간 내 미입금 시 자동탈락** 처리됩니다.  
 7) **사회통합대상자 중 국민기초생활수급권자, 차상위계층자가 접수 수수료 미납 시 자동탈락** 처리됩니다.  
 8) **사회통합대상자 대상 여부를 본인이 임의판단하여 전형료 미납 시 자동탈락** 처리됩니다.  
 9) 원서접수 관련 문의사항은 (주)지아이(041-856-4898) / 대진대학교 과학영재교육원(031-539-2602~3)으로 연락하여 주시기 바랍니다.

## 07 제출서류

**가. 기간 및 장소** : 2018.09.10 (월) 10:00 ~ 09.19( 수) 16:00

우)11159 경기도 포천시 호국로 1007(선단동) 대진대학교 과학영재교육원 행정실(이공학관 나동 B8-108호)

### 나. 제출서류 목록

제출자	제출서류 (초등심화과정, 중등심화과정)	제출서류 (중등사사과정)
지원자	1. 자기소개서 1부 2. 영재교육원 수료(예정)증명서 1부 3. 개인정보 수집 및 활용 동의서 각 1부 (지원자, 보호자 동의서) 4. 사회통합대상자 증명서 1부 (해당자)	1. 영재교육원 수료(예정)증명서 1부 2. 개인정보 수집 및 활용 동의서 각 1부 (지원자, 보호자 동의서) 3. 사회통합대상자 증명서 1부 (해당자) 4. 지원동기 및 학업계획서 1부
담임교사	- 담임교사 추천서, 개인정보 수집 및 활용 동의서 1부 (온라인 입력)	- 담임교사 추천서, 개인정보 수집 및 활용 동의서 1부 (온라인 입력)

### 다. 서류제출 방법

#### 1) 초등심화과정, 중등심화과정

제출자	제출서류	제출대상		방법		비고
		공통	해당자	온라인	오프라인	
지원자	지원서	○		○		최근 6개월 이내 사진 첨부
	자기소개서	○			○	자필 작성 원본 제출
	영재교육원 수료(예정) 증명서		○		○	원본 제출 (대진대학교 과학영재교육원생 제외)
	개인정보 수집 및 활용 동의서 (지원자, 보호자 동의서)	○			○	본원의 양식을 다운로드하여 지원자, 보호자 모두 서명 후 원본 제출
	사회통합대상자 증명서		○		○	원본 제출
담임교사	추천서, 개인정보 수집 및 활용 동의서	○		○		온라인 입력

※ 지원자가 지원서 접수 완료 후 담임교사 추천서 온라인 입력이 가능합니다.

#### 2) 중등사사과정

제출자	제출서류	제출대상		방법		비고
		공통	해당자	온라인	오프라인	
지원자	지원서	○		○		최근 6개월 이내 사진 첨부
	영재교육원 수료(예정)증명서	○			○	원본 제출 (대진대학교 과학영재교육원생 제외)
	개인정보 수집 및 활용 동의서 (지원자, 보호자 동의서)	○			○	본원의 양식을 다운로드하여 지원자, 보호자 모두 서명 후 원본 제출
	사회통합대상자 증명서		○		○	원본 제출
	지원동기 및 학업계획	○			○	자필 작성 원본 제출
담임교사	추천서, 개인정보 수집 및 활용 동의서	○		○		다만, 대진대학교 과학영재교육원생의 경우 지도교수가 서면 제출 가능



## 08 평가방법

### 가. 초등심화과정, 중등심화과정

구분	평가방법	평가배점비율
서류심사	기 제출된 서류에 대한 평가 심사	100%
교육관찰 평가	교육 후 수업태도(집중력, 자세) 및 산출물(주제이해도, 창의성 및 영재성) 평가	40%
심층면접	제출서류 기재사항 질의 및 창의성 · 영재성 · 의사소통능력 평가	60%
합 계		200%

※ 합격자 선정 : 서류평가 100% + 교육관찰 40% + 심층면접 60%

### 나. 중등사사과정

구분	평가방법	평가배점비율
서류심사	기 제출된 서류에 대한 평가 심사	100%
심층면접	제출서류 기재사항 질의 및 창의성 · 영재성 · 의사소통능력 평가	100%
합 계		200%

※ 합격자 선정 : 서류평가 100% + 심층면접 100%

## 09 합격자 선발방법

가. 입학정원의 100%를 평가 성적순으로 선발합니다.

– 합격자 중 동점자가 있는 경우에는 심층면접(1순위), 교육관찰(2순위), 연소재(3순위) 순으로 선발합니다.

※ 모집정원의 10% 이상 사회통합대상자를 선발합니다.

나. **기간 내에 미등록 시 불합격 처리**되며, 그 결원은 예비합격자 중 차순위 순으로 충원합니다.

다. **성적이 일정 수준에 미치지 못한다고 판단되는 경우, 모집인원에 관계없이 선발하지 않습니다.**

라. 제출서류 및 기재사항이 허위로 확인되면 불합격 처리되고 입학이 취소됩니다.

## 10 최종 합격자 발표 및 등록방법

가. 합격자 발표는 2018.11.09 (금) 15:00 이후, 본교 과학영재교육원 홈페이지에서 확인이 가능합니다.

※ 평가 내용 및 결과는 비공개 (정보공개법 제9조 5항에 의거하여 공개 불가)

나. 합격자는 입학동의 및 학업 서약서를 2018.11.12 (월) 10:00~11.15 (목) 17:00까지 제출하여야 합니다.

(방문제출 또는 등기우편 소인분까지 인정)

다. 합격자 등록 우편발송 주소 : 우)11159 경기도 포천시 호국로 1007(선단동) 대진대학교  
과학영재교육원 행정실 (이공학관 나동 B8-108호)

## 11 교육과정 운영

학기		초등심화 과정	중등심화 과정	중등사사 과정
1학기	봄학기	토요일 등원교육 (6시간/1일)		지도교수와 학생이 팀을 구성하여 1년간 연구 프로젝트 수행
방 학	여름학기	여름방학 주중 등원교육 (6시간/1일)		
2학기	가을학기	토요일 등원교육 (6시간/1일)		

※ 초등심화 및 중등심화 과정은 연간 100시간 이상 수업합니다.

※ 중등사사 과정은 연간 90시간 이상 수업합니다.

※ 교육과정은 본원의 사정에 의해 변경될 수 있습니다.

## 12 교육원 수강료

가. 교육비 무료 (다만, 숙식비, 교통비 및 캠프, 특별교육 프로그램, 원정캠프 참가비, 외부기관 시설사용료, 대회응시료 등 선택형 프로그램의 경우 수익자 부담)

나. 사회통합대상자 중 국민기초생활수급권자, 차상위계층자의 경우 선택형 프로그램비를 면제 (각 프로그램별 참여 비율은 20% 이내로 함)

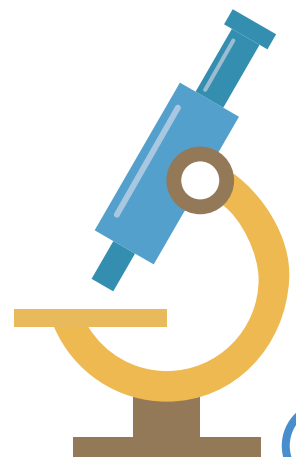
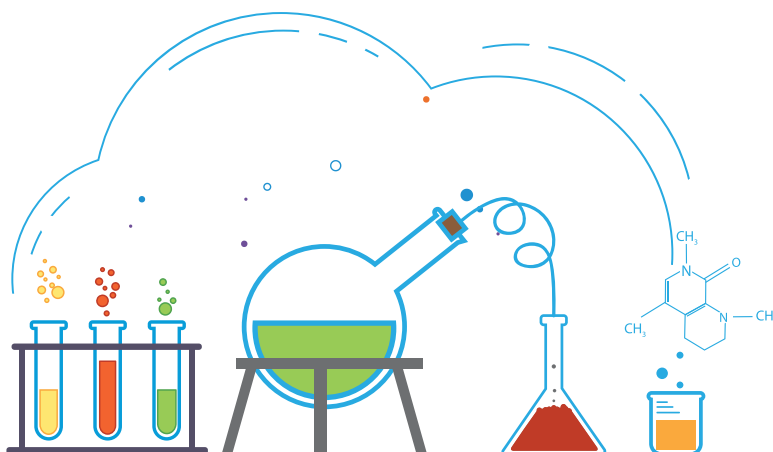
## 13 기타사항

가. 본 요강에 명시되지 않은 기타 사항은 대진대학교 과학영재교육원으로 문의하시기 바랍니다.

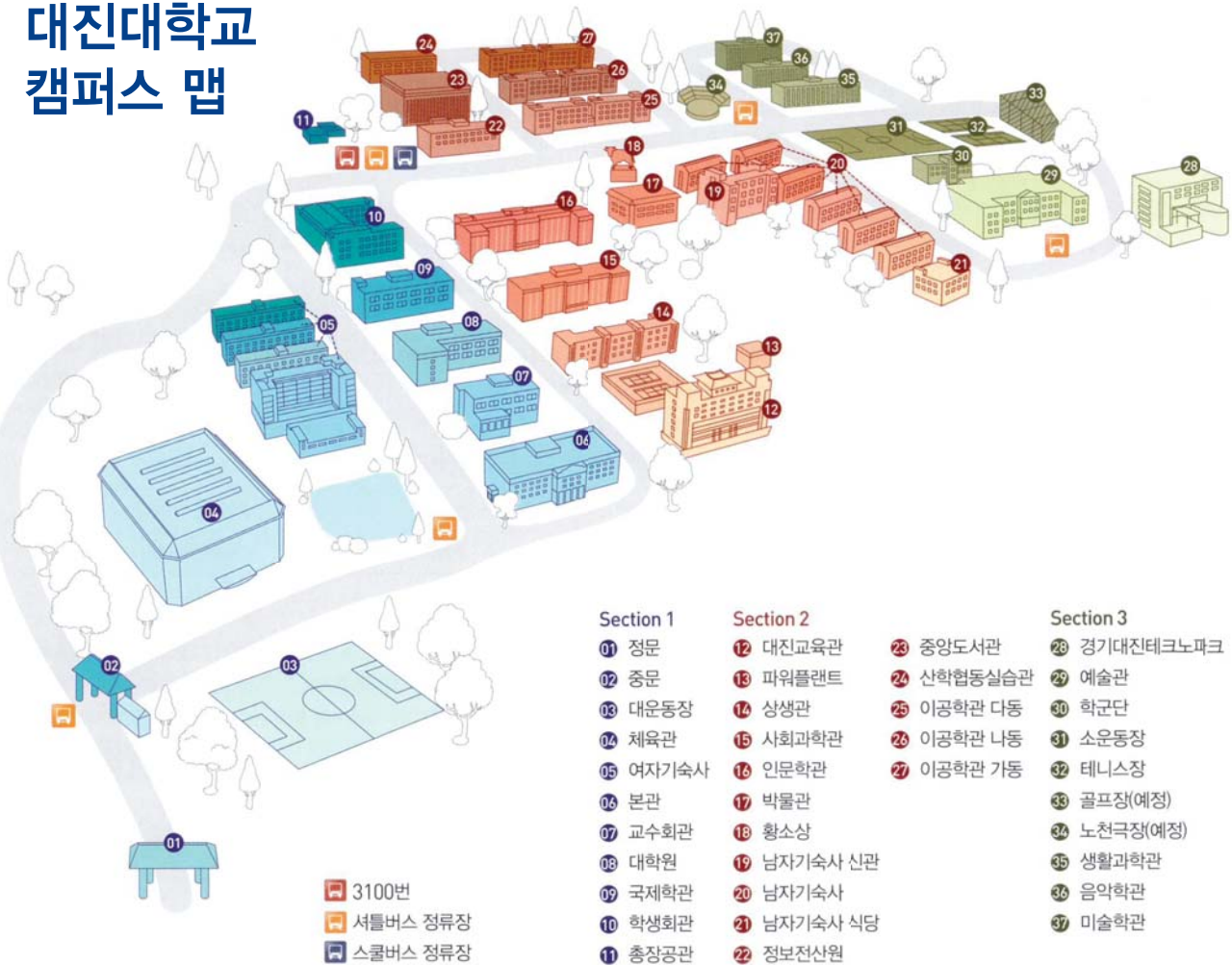
나. 추후 변경사항이 있을 경우, 과학영재교육원 홈페이지를 통해 안내할 예정입니다.

다. 기타사항 문의처

- 1) 주소 : 우)11159 경기도 포천시 호국로 1007(선단동) 대진대학교  
과학영재교육원 행정실 (이공학관 나동 B8-108호)
- 2) 과학영재교육원 행정실 : 031-539-2602~3 팩스 : 031-539-2604
- 3) 과학영재교육원 홈페이지 : <http://gifted.daejin.ac.kr>
- 4) 과학영재교육원 이메일 : [gifted@daejin.ac.kr](mailto:gifted@daejin.ac.kr)



# 대진대학교 캠퍼스 맵



**대진대학교**  
**위치** 138번



**대전대학교 과학영재교육원**

Tel : 031)539-2602~3 Fax : 031)539-2604  
http://gifted.daejin.ac.kr E-mail : gifted@daejin.ac.kr